

Inert waste- netværket og Dansk Industri

Niels Bukholt
Sekretariatsleder i ARI

Dagsorden

1. Lidt om affalds- og ressourceindustrien
2. Affaldshierarkiet indenfor byggeri
3. Uddannelsesbehov
4. Internt genbrug i kommunerne
5. De nye regler
6. Samarbejdsmuligheder

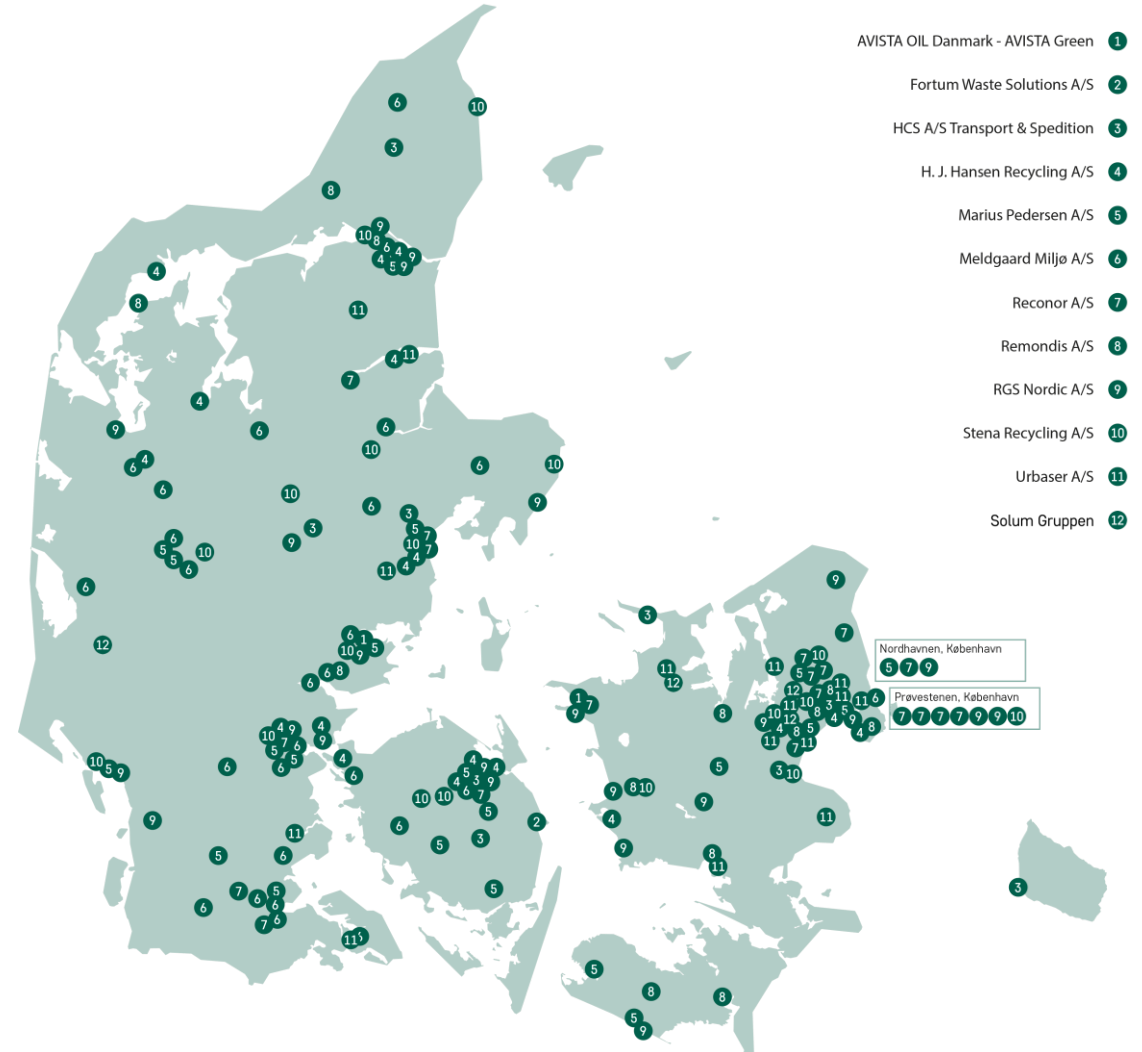
ARI's medlemmer er over hele landet



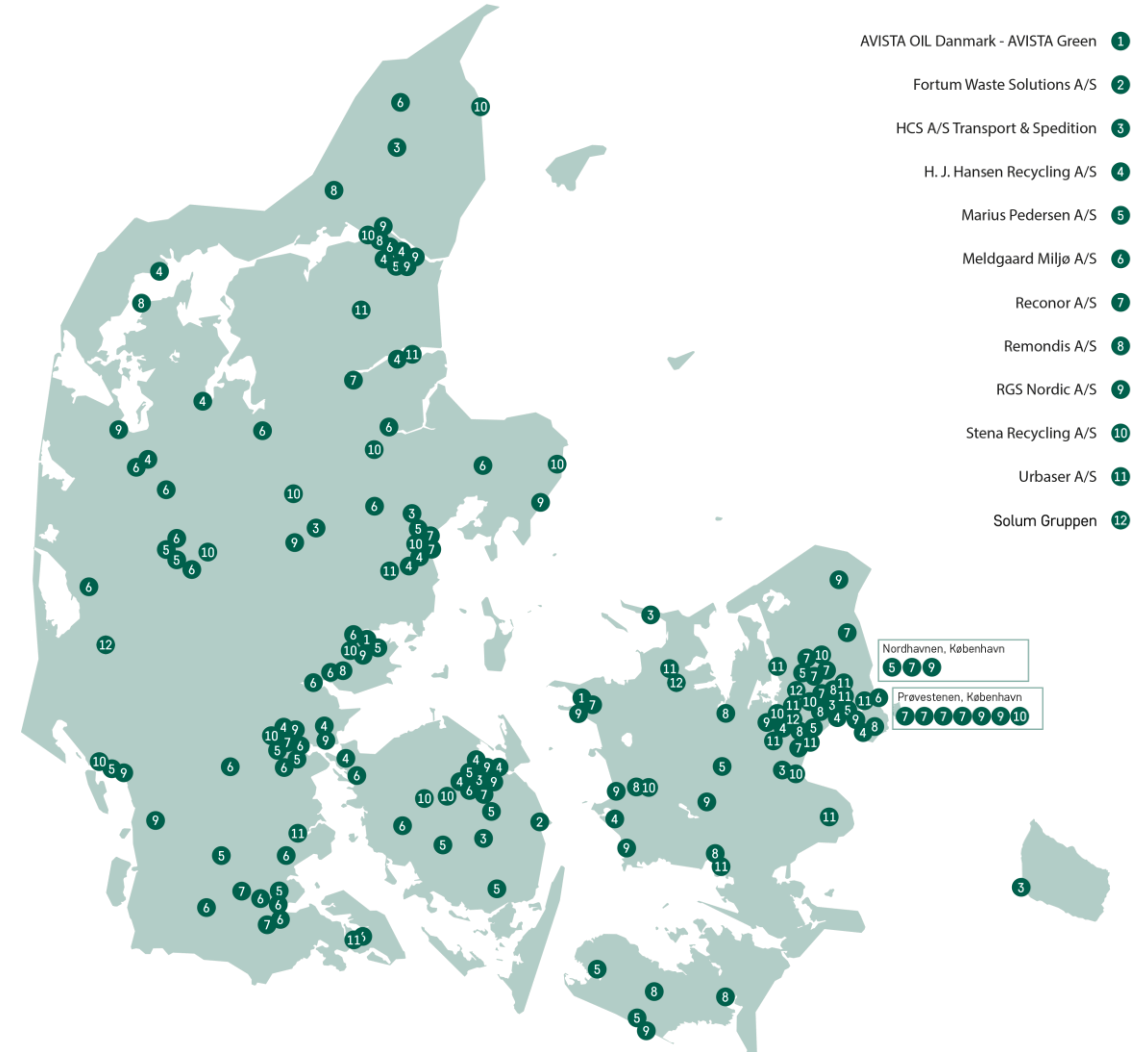
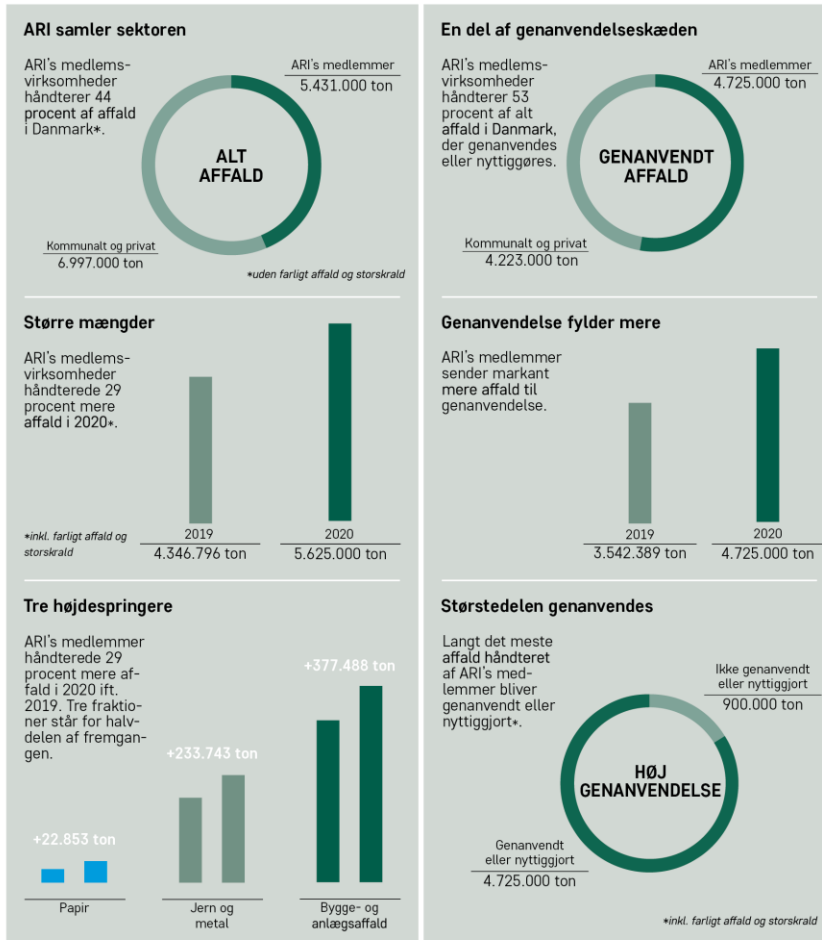
Marius Pedersen



RECONOR Group



ARI's medlemmer håndterer tæt på halvdelen af alt affald i Danmark



Interesseorganisation for private virksomheder, der arbejder professionelt med håndtering af affald

Overordnet målsætning

ARI arbejder for en komplet cirkulær og markedsbaseret omstilling af affaldssektoren – og ønsker at tage ansvar for, at skabe udviklingen i samarbejde med andre i værdikæden.

Vi arbejder efter tre kernemål:

Høje standarder

Affaldsbranchens samfundsansvar for ressourcer, klima, CO2-aftryk og miljø er stort. ARI arbejder for tillid gennem høje standarder, viden og transparens.

Øget værdi i genanvendelse

Knaphed på ressourcer er en voksende global udfordring. ARI arbejder for, at genanvendte ressourcer bliver lige så værdifulde og efterspurgte som jomfruelige.

Klare rammer

ARI arbejder for en cirkulær, markedsbaseret og internationalt orienteret affaldssektor. Vi bakker op om den politisk vedtagne klimaplan for sektoren og arbejder for, at den implementeres effektivt.

ARI er en medlemsforening i Dansk Industri.



Niels Bukholt

- Sekretariatschef i ARI
- Arbejdet med affaldsområdet i 20 år
- Herunder i Miljøministeriets departement, Miljøstyrelsen, Energistyrelsen, affald danmark, Ørsted, DTL (Dansk Transport og Logistik).
- Uddannet jurist fra Københavns Universitet (LLM) samt sideuddannelser inden for offentlig forvaltning og ledelse.
- Tidl. ekstern lektor i miljøret ved Københavns Universitet.
- Tidl. ekstern underviser i statsret ved Københavns Universitet.



Nina Nagskov Jørgensen

- Politisk konsulent i ARI
- Har stået i spidsen for udvikling af fælles sorteringskriterier og udbredelsen af de fælles piktogrammer
- Erfaring fra Dansk Affaldsforening og bæredygtighedskonsulenterne Naboskab
- Uddannet cand. merc. (kom.) fra CBS
- Udvekslingsstuderende (kulturel antropologi) ved California State University



EU rammen

- Protokol om bygge- og nedrivningsaffald
 - Forbedret identifikation, kildesortering og indsamling af affald
 - Forbedret affaldslogistik
 - Forbedret affaldsbehandling
 - Kvalitetsstyring
 - Passende politiske betingelser og rammebetingelser
- CO2 krav til nye bygninger
- Ny transportforordning
- Byggevareregler med mulighed for regulering af genanvendt indhold



Affaldshierarkiet indenfor byggeri



- GAP-rapporten: 4% cirkulær
- Klimaudfordringen: 55% energi og 45% materialer
- Vi har løbende støttet og efterlyst strengere regler indenfor både jord og byggeaffald, herunder en sikker sporingsmodel funderet hos staten, og indførelsen af selektiv nedrivning.
- Kommunerne skal følge affaldshierarkiet ved udformningen af deres ordninger
- Virksomhederne skal prioritere materialenyttiggørelse over forbrænding og igen forbrænding over deponering

Behov for uddannelse

Behovet er massivt

1. Bekendtgørelse om håndtering af affald og materialer fra bygge- og nedrivningsarbejde, nu suppleret af ny affaldsbekendtgørelse
 2. Bekendtgørelse om kvalitetsledningssystemer for autoriserede nedrivningsvirksomheder og registrering af kontrolorganer
 3. Bekendtgørelse om uddannelse til miljø- og ressourcekoordinator og ressourceansvarlig.
- Krav om:
 - Autorisation
 - Nedrivningsplan
 - Opfølgning og kontrol
 - Ekstern audit





Krav til uddannelse

- 1) Selektiv nedrivning.
- 2) Sporbarhed af affald.
- 3) Nedrivning af konstruktioner med PCB og asbest - og andre problematiske stoffer, samt forskellige metoder til miljøsanering.
- 4) Slutkontrol af nedrivning i forhold til problematiske stoffer.
- 5) Affaldshåndtering og affaldssortering på byggepladsen.
- 6) Sortering og logistik på byggepladsen ved nedrivning.

Muligt samarbejde mellem uddannelsen og kommunerne

Der forudsættes en vekselvirkning mellem uddannelse og praksis.

Her kunne de kommunale projekter bringes i spil, hvis de netop efterlyser selektiv nedrivning

Tilsvarende kunne projekter under puljen for nedrivning og områdefornyelse

Kommunen kunne samle og publicere erfaringerne med projekterne og lade den viden gå tilbage til uddannelserne og branchen



Internt genbrug i kommunerne

- Direkte genbrug falder udenfor affaldsområdet
- Kommuner kan deltage i visse aktiviteter forbundet med forberedelse med henblik på genbrug af affald
- Skelnen mellem direkte genbrug og forberedelse af affald til genbrug tænker vi må trækkes ift. om aktiviteterne er sædvanlige i forbindelse med nedrivning eller nybyg.
- Den enkelte kommune kan således godt beholde ejendomsretten til materialer til direkte genbrug, opbevare dem og anvende dem i et nyt byggeri.
- Der burde heller ikke være noget i vejen for at gøre det samme på tværs af to eller flere kommuner, eventuelt i et kommunalt fællesskab eller et lov 548 selskab.
- Der skal holdes styr på værdierne af materialerne i selskabet. Forsvarlig økonomisk forvaltning.





Nye regler om byggeaffald

Selektiv nedrivning over 250 kvm

Væsentligt større krav til sortering på byggepladserne

Krav til høj reel genanvendelse

Producentansvar for emballageaffaldet

Konkurrenceudsættelse af forbrænding

Styrket affaldstilsyn styret af Miljøstyrelsen men til dels udført af kommunerne. Gælder også byggepladser.

Klassifikation flyttes til staten, herunder afgørelse af hvad der er affald.

Muligt samarbejde mellem Dansk Industri og kommunerne

Dansk Industri omfatter bygherrerne, håndværkerne, nedrivningsbranchen, jordbranchen og affaldsbranchen

Der er udfordringer med at få skala i det direkte genbrugsmarked for byggematerialer

En øget indsats fra kommunerne i forhold til at stille krav om selektiv nedrivning med fokus på direkte genbrug og kanalisering af de genbrugte byggematerialer ind i nye kommunale byggeprojekter kunne give flere erfaringer med genbrugte byggematerialer og flere uddannede personer til at håndtere opgaverne fremadrettet både på kommunale og private projekter.



Spørgsmål